



Giornale – Newspaper – Zeitung – Journal N. 10 Juin 2015

LA SATISFACTION DES CLIENTS ? NOTRE SEUL OBJECTIF : le lancement de “RaD”

Notre engagement quotidien pour la qualité et notre expérience longue de 30 années d'activité, ont placé **Tecnidea Cidue** comme point de référence auprès des sociétés, dont le nombre ne cesse d'augmenter, qui nous contactent afin de résoudre leurs problèmes d'application sur leurs machines.



Les demandes sont nombreuses et concernent à la fois les aspects de conception et d'application. Ces demandes ne sont pas toujours faciles à comprendre et dans certains cas sont également complexes à solutionner. Pour répondre avec compétence à ces cahiers des charges spécifiques, **TC2** a formé un groupe de techniciens spécialistes qui traitent principalement de ces sujets avec professionnalisme. C'est ainsi qu'est né **RaD** : [Risposte a Domande.](#)





Chez **Tecnidea Cidue** nous avons conçu **RaD** dont l'objectif premier est l'étude et l'apport de solutions techniques répondant aux besoins des clients. A partir de la demande du constructeur, nous récoltons toutes les données nécessaires à une analyse complète, **RaD** les organise, émet des hypothèses de solutions d'application possibles et envisage les aspects techniques.

Les formulaires fournis aux clients ont été créés afin qu'ils puissent être complétés en indiquant les applications qu'ils ont l'intention de mettre en œuvre de la manière la plus réaliste, en montrant le schéma et toutes les données de projet et d'opération.

Notre bureau d'études effectue les calculs et analyse les solutions adaptées. Cela peut correspondre avec des offres TC2 standards précédentes, mais le plus souvent une solution adaptée à la forme et à la dimension doit être trouvée afin de convenir parfaitement à l'application du client. La personnalisation va du choix du matériau comme l'acier, l'aluminium, la fonte ou encore l'inox, au choix de la finition : galvanisation, sablage, décapage ou peinture ; mais également le choix de la couleur.

TECNIDEA CIDUE S.r.l.

Screen data:

1- Length	_____	mm
2- Width	_____	mm
3- Weight empty	_____	kg
4- Motor Weight	_____	kg
5- Number of decks	_____	
6- Material	_____	
7- Weight of material	_____	kg
8- Screen inclination	_____	°
9- Continuous loading	<input type="checkbox"/>	
Impact loading	<input type="checkbox"/>	
10- Temperature	_____	°C
11- Oscillation peak to peak	_____	mm
12- Drive 1/2 vibrators	<input type="checkbox"/>	
13- Load F1	_____	kg
Load F2	_____	kg

14 Please be so kind to send us a drawing.

NOTES:

TECNIDEA CIDUE S.r.l.
 TECNIDEA CIDUE S.p.A.
 Via Novato, 11 - 22067
 San Giovanni Lupatoto (Trento) - ITALY
 TEL: +39 0461 871010
 FAX: +39 0461 871010
 E-MAIL: comunicazione@tecnidea.com
 WEB SITE: www.tecnidea.com



Le client peut choisir la couleur souhaitée parmi la palette RAL afin de personnaliser ses produits. Cette possibilité couvre une grande partie de la production de TC2 qui, tout en maintenant sa fabrication en Italie réussit à accélérer l'étude et la création de produits personnalisés.



DISCOVERING TECNIDEA CIDUE...

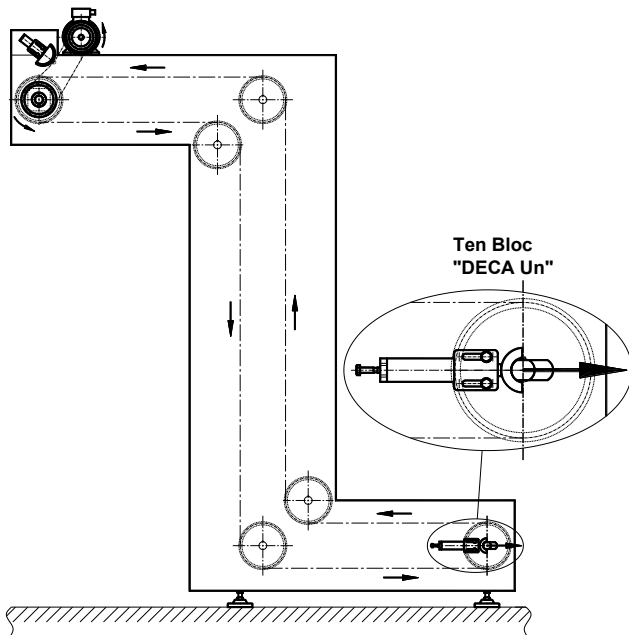
HANNOVER MESSE

Ainsi que les années précédentes, en 2015 **Tecnidea Cidue** a réitéré sa participation au salon Hannover Messe.

Comme toujours, nous avons été ponctuellement visités par nos clients et nos distributeurs de longue date : certains venus pour parler de nouveaux marchés, des nouveaux produits et possibilités, d'autres seulement pour avoir le plaisir partager un verre en notre compagnie. En effet, après plusieurs années de collaboration des liens amicaux se sont tissés entre eux et nous.

Il y a eu beaucoup de nouvelles prises de contact et l'intérêt a été grand pour les nouveaux produits **TC2** tout droit sortis de notre département technique. Le plus prisé, parmi les nouveaux produits, a été :

GR, GRUPPI DI RINVIO.

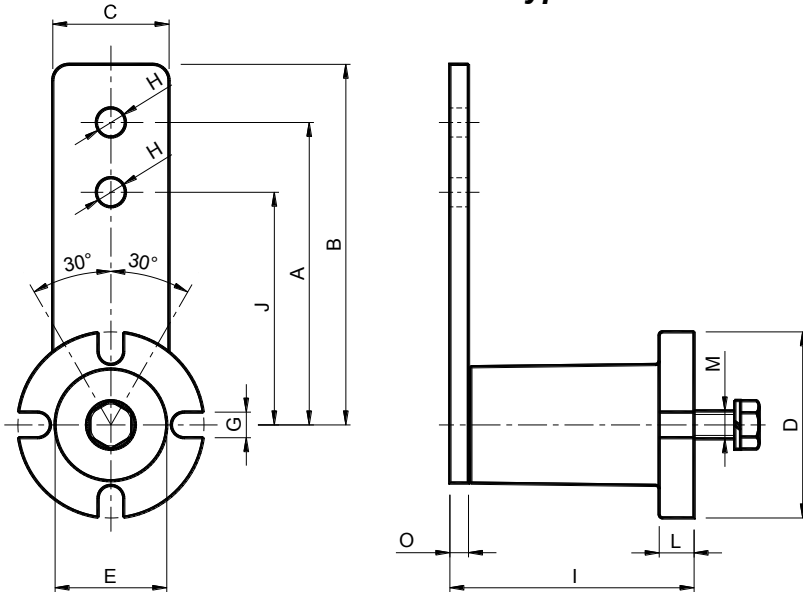


Moment de convivialité avec des clients et des fournisseurs, mais surtout amis.

Tecnidea Cidue a conçu une gamme de produits manuels et automatiques pour la tension des chaînes, des courroies, des rouleaux et des convoyeurs à bande. Ces solutions peuvent aider les architectes à faire l'impasse sur des systèmes élaborés et onéreux, en les remplaçant par des groupes de pression déjà disponibles sur le marché. Ces produits sont en particulier obtenus par le développement des éléments à ressorts : TEN BLOC et ASSO. Ces deux gammes se rangent dans deux catégories : automatiques (avec ressort) et manuels. Les TEN BLOC automatiques sont les DECA (élément élastique avec un ressort interne), les DECA Pr (élément élastique avec un ressort interne et un système de pré tension) et les DECA Un (élément élastique unidirectionnel avec un ressort interne avec seulement un mouvement de poussée). Les TEN BLOC manuels sont quant à eux appelés GRT. La transmission automatique et manuelle ASSO « gruppi di rinvio » permet différentes possibilités de montage et est classifiée ainsi : GRAF – GRAL – GRF – GRL – GRS.

Tecnidea Cidue présente les pages techniques de son nouveau **CRESA** :

Elementi tenditori – Tipo: REZ con trattamento di zincatura
Tighteners elements – Type: REZ with galvanized treatment
Spannelemente – Typ: REZ Verzinkt
Tendeurs – Type : REZ avec traitement de zingage



- (I) Angolo di rotazione $\pm 30^\circ$
Temperatura di lavoro da -40°C a $+80^\circ\text{C}$
- (GB) Rotation angle $\pm 30^\circ$
Operating temperature from -40°C to $+80^\circ\text{C}$
- (DE) Rotationswinkel $\pm 30^\circ$
Betriebstemperatur -40°C bis $+80^\circ\text{C}$
- (E) Angle de rotation $\pm 30^\circ$
Température de travail de -40°C à $+80^\circ\text{C}$

Tipo Type Typ Type	Cod. N°	A	B	C	Ø D	Ø E	G	Ø H	I	J	L	M	O	Newton 0°-30° Braccio A Arm A Bras A	Newton 0°-30° Braccio J Arm J Bras J	Peso Weight Gewicht Poids in Kg en Kg
REZ 10	RE010015	80	90	25	40	20	7	8,5	50,5 ^{+1,5} _{-0,5}	60	6	M 6	5	0÷ 85	0÷ 113	0,28
REZ 20	RE010025	100	112,5	30	50	30	9	10,5	62,5 ^{+1,5} _{-0,5}	80	8	M 8	5	0÷ 136	0÷ 170	0,48
REZ 30	RE010035	100	115	35	60	35	9	10,5	77 ^{+1,5} _{-0,5}	80	10	M 10	6	0÷ 340	0÷ 425	0,73
REZ 40	RE010045	130	155	50	80	48	11	12,5	106 ^{+2,0} _{-0,5}	100	15	M 12	8	0÷ 790	0÷1027	2,00
REZ 50	RE010055	175	205	65	100	62	13	20,5	140 ^{+2,0} _{-1,0}	140	15	M 16	10	0÷1600	0÷2000	4,20
REZ 60	RE010065	225	260	80	120	80	13	20,5	199 ^{+2,5} _{-1,5}	180	18	M 20	12	0÷2550	0÷3190	7,00
REZ 70	RE010075	250	290	90	130	78	17	20,5	209 ^{+2,5} _{-1,5}	200	20	M 24	20	0÷3950	0÷4950	9,60

Questi tenditori sono realizzati in acciaio. Le superfici sono ricoperte con un trattamento di zincatura e vengono forniti con viteria in acciaio zincato.

These tensioners are made of steel. The surfaces are covered with a galvanized treatment and they are delivered with galvanized steel bolts and screw.

Diese Spannelemente sind aus Stahl gefertigt. Die Oberfläche ist mit Zink überzogen und auch die Befestigungsschrauben werden in verzinkten Stahl geliefert.

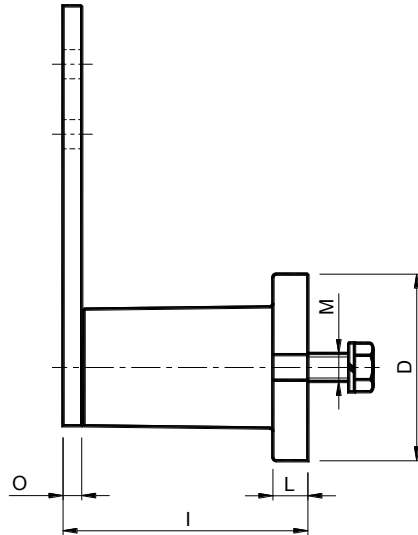
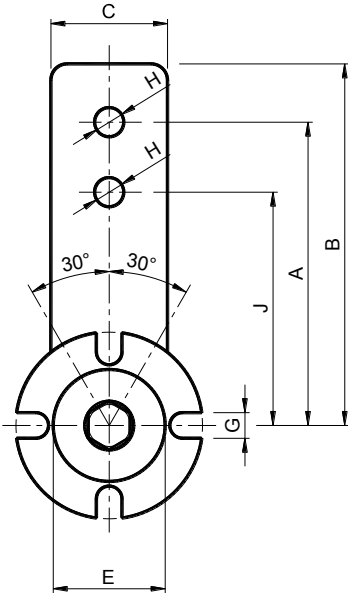
Ces tendeurs sont fabriqués en acier et recouverts de zinc. Ils sont fournis avec des vis en acier zingué.



TC2



Elementi tenditori – Tipo: REX (Acciaio inox)
Tighteners elements – Type: REX (Stainless Steel)
Spannelemente – Typ: REX (Edelstahl)
Tendeurs – Type : REX (inox)



Angolo di rotazione $\pm 30^\circ$
 Temperatura di lavoro da -40°C a $+80^\circ\text{C}$

Rotation angle $\pm 30^\circ$
 Operating temperature from -40°C to $+80^\circ\text{C}$

Rotationswinkel $\pm 30^\circ$
 Betriebstemperatur -40°C bis $+80^\circ\text{C}$

Angle de rotation $\pm 30^\circ$
 Température de travail de -40°C à $+80^\circ\text{C}$

Tipo Type Typ Type	Cod. N°	A	B	C	Ø D	Ø E	G	Ø H	I	J	L	M	O	Newton 0°-30° Braccio A Arm A Bras A	Newton 0°-30° Braccio J Arm J Bras J	Peso Weight Gewicht Poids in Kg En Kg
REX 20	RE010024	100	112,5	30	50	30	9	10,5	62,5 ^{+1,5} _{-0,5}	80	8	M 8	5	0÷ 136	0÷ 170	0,48
REX 30	RE010034	100	115	35	60	/	9	10,5	77 ^{+1,5} _{-0,5}	80	10	M 10	6	0÷ 340	0÷ 425	0,73
REX 40	RE010044	130	155	50	78	/	11	12,5	106 ^{+2,0} _{-0,5}	100	12	M 12	8	0÷ 790	0÷1027	2,00
REX 50	RE010054	175	205	60	95	/	13	20,5	140 ^{+2,0} _{-1,0}	140	15	M 16	10	0÷1600	0÷2000	4,20

Questi elementi tenditori sono realizzati con componenti in acciaio inox con trattamenti di decapaggio, passivazione e granigliatura.

These tensioners are made by stainless steel components with pickling, passivation and sand blasting treatments.

Diese Spannelemente sind aus Edelstahl gefertigt. Die Komponenten sind gebeizt und sandgestrahlt. Die Oberfläche wurde einer Passivierung unterzogen.

Ces tendeurs sont fabriqués en inox avec décapage et sablage.

Dott. Giorgio Canova

TECNIDEA CIDUE SRL

Via Apollo XI, 12

37057 San Giovanni Lupatoto (Verona) - ITALY

TEL: +39 045 8750250 FAX: +39 0458750288

E-MAIL: sales@tecnideacidue.com

WEB SITE: www.tecnideacidue.com



TECNIDEA CIDUE
S.r.l.

ideas in motion...